

Neglect

Disturbo, causato soprattutto da lesioni infero-parietali dell'emisfero destro, che comporta la "mancata" e/o "distorta" percezione degli stimoli presentati nello spazio controlesionale.

Presente fra il 30% e il 60% circa dei cerebrolesi destri ma solo nel 10% circa dei cerebrolesi sinistri (sintomi meno gravi)

I pazienti con neglect si comportano come se non fossero più in grado di percepire e concepire l'esistenza del lato controlesionale dello spazio.

Università Kore di Enna, Prof. Guariglia

1

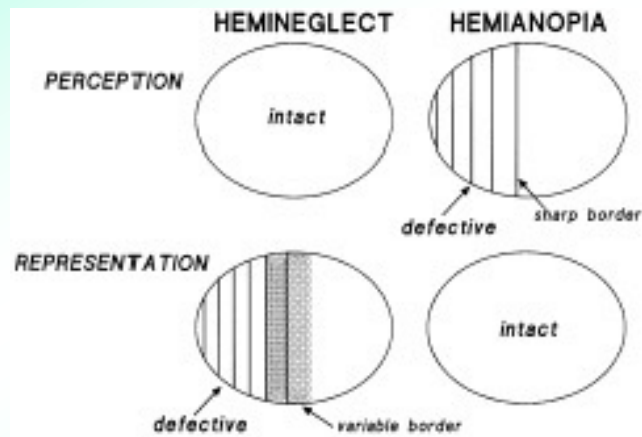
Disturbi associati

- Anosognosia: inconsapevolezza della malattia
- Estinzione al doppio stimolo: se si presentano insieme due stimoli, uno a destra e uno a sinistra, il paziente percepisce solo quello a destra
- Allochiria: "spostamento" nello spazio destro dello stimolo presente nello spazio ignorato
- Emiparesi o emiplegia: debolezza o paralisi dei muscoli
- Emianestesia: perdita della sensibilità di un lato
- Emianopsia laterale sinistra: cecità del campo visivo sinistro

Università Kore di Enna, Prof. Guariglia

2

Differenze di campo visivo tra pazienti con neglect e pazienti con emianopsia: le capacità percettive e ciò che il paziente "vede"



Università Kore di Enna, Prof. Guariglia

3

I pazienti mostrano elaborazione implicita dell'informazione "negletta"



Marshall & Halligan,
1988



The clock ticks nowhere the way it does at home
Don't jump from the ox to the donkey
Don't hang anything on the large clock
Jump in the corner for someone else

Della Sala et al., 2010

*l'orologio non ticchetta
in nessun luogo come
fa a casa;*

*non saltare dal toro
all'asino;*


*non appendere nulla
all'orologio a muro;*

*salta nell'angolo per
qualcun altro*

Università Kore di Enna, Prof. Guariglia

4

Classificazione

Neglect Percettivo:  Neglect Peripersonale
Neglect Extrapersonale

Neglect Motorio

Neglect Immaginario

Neglect Personale

Università Kore di Enna, Prof. Guariglia

5

Neglect Percettivo

L' eminegligenza spaziale può manifestarsi in tutte le modalità sensoriali (visiva, uditiva, tattile, olfattiva) o anche riguardare una sola modalità, ovviamente in assenza di deficit sensoriali.



Università Kore di Enna, Prof. Guariglia

6

Neglect Motorio

L'eminattenzione può manifestarsi anche sul piano *motorio* provocando un uso ridotto o il completo non uso degli arti controlaterali alla lesione.

Critchley (1993).

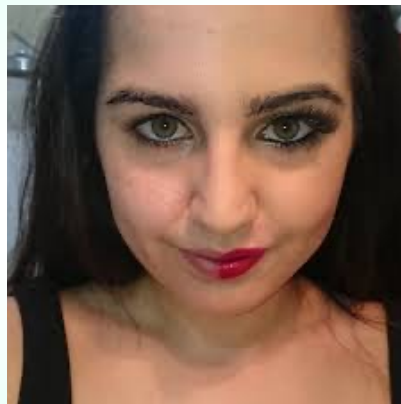
Università Kore di Enna, Prof. Guariglia

7

Neglect Personale

Il paziente può negligerere l'emilato cotrolesionale del suo stesso corpo

Zoccolotti e collaboratori (1989).



Università Kore di Enna, Prof. Guariglia

8

Neglect personale

“mancata” e/o “distorta” percezione dello spazio corporeo del paziente

Negazione dell’ esistenza della parte controlaterale del corpo=sensazione di alienazione per l’ emisoma controlaterale

Emisomatoagnosia

Somatoparafrenesia

Neglect motorio

Anosognosia o anosodiaforia

Università Kore di Enna, Prof. Guariglia

9

Neglect Immaginativo

Il neglect può manifestarsi nell’immaginazione di scene spaziali.



Nel 60% dei casi il neglect rappresentazionale non si accompagnava ad altri deficit eminentivi

Università Kore di Enna, Prof. Guariglia

10

Dissociazioni

- neglect visivo vs. altre modalità sensoriali
- neglect visivo vs. immaginativo o rappresentazionale (Bisiach e Luzzatti, 1978: test della piazza del Duomo di Milano)
- neglect vicino (peripersonale) vs. lontano
- neglect percettivo vs. personale
- neglect percettivo vs. motorio
- coordinate egocentriche vs. centrate sull'oggetto

Università Kore di Enna, Prof. Guariglia

11

Deficit topografici nel neglect

I pazienti con neglect possono mostrare deficit esplorativi anche nel comportamento navigazionale causati da un'analisi degradata dell'ambiente e della mancata elaborazione dell'emispazio controlesionale

MA

non tutti i pazienti con neglect presentano deficit di ri-orientamento!

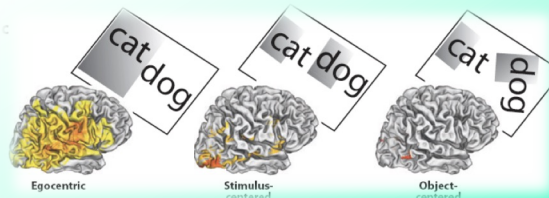
Università Kore di Enna, Prof. Guariglia

12

Dislessia da neglect

3 tipi di dislessia da neglect in base al sistema di coordinate in cui il deficit si manifesta:

- Egocentrica (centrata sull'osservatore, retinotopica): piano medio-sagittale del corpo del paziente o al centro del suo campo visivo;
- Allocentrica (basata sulla parola, grafemica): indipendenti dalla posizione della parola rispetto al corpo del paziente;
- Centrata sulla parola.



Università Kore di Enna, Prof. Guariglia

13

Durante la valutazione del neglect
bisogna tener conto dei fenomeni
appena descritti

così come bisogna tener conto della
presenza di emianestesia nella
somministrazione di alcuni test per la
valutazione di altri tipi di disturbi

Università Kore di Enna, Prof. Guariglia

14

Valutazione

La batteria standardizzata di test per la valutazione dell'eminattenzione comprendente sei prove

(Pizzamiglio et al., 1990).

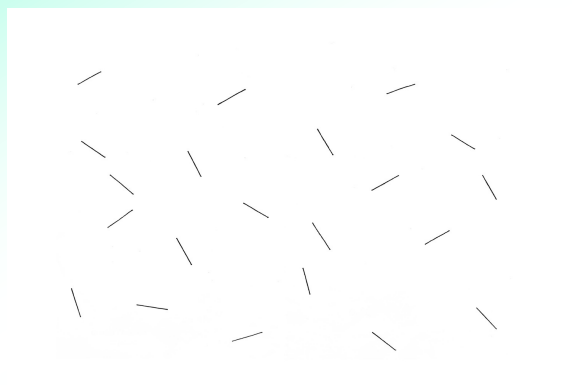
Il paziente è considerato eminattento se presenta valori patologici in almeno due delle sei prove.

Università Kore di Enna, Prof. Guariglia

15

Test di barrage di linee

(Albert, 1973)



Viene considerata patologica anche una sola omissione in quanto i soggetti di controllo non commettono errori di omissione

Università Kore di Enna, Prof. Guariglia

16

Test di cancellazione di lettere (Diller et al., 1974)

B H D F C H C F H G I H C H I H B D A H C F B H D E H D A F H I C H F H B A F H E H F F C B D A F G E E
H E G H F E H D H F H C B F H A D H C E H I H G D H C E B H E G H I H C H E H F C I H E B H G F D H B E
H B H A E H B H C F A H F H G H C G D H C B A H G D E H C H B E H D G H D A F H B I F H E B H D H E H G
H D G A H C H F B H A F H E B F H C D H F H G E H B H D H F A C H C H F D I H C B I H B H A C H D H F B
E H B H G B I H C E H A F H I H E B H G F B H F A H E B C H G F E H D B H B H C F H A D C H E I H F H G
H D C B H E D G H A D F H B H I G E H G H D E H C G H D H E B A H F B H C D A H G B H C H O F H C A I H

Si consideravano patologiche un numero di omissioni maggiori o uguali a cinque, e per la differenza destra-sinistra il punteggio discriminante è maggiore o uguale a tre
Vallar et al., 1994

Università Kore di Enna, Prof. Guariglia

17

Test dell'illusione dell'area di Wund-Jastrow (Massironi et al., 1972)



Nei soggetti di controllo le risposte coerenti con l'illusione sono del 100% dei casi, è quindi da considerare patologica anche una sola risposta inattesa.

Università Kore di Enna, Prof. Guariglia

18

Test di lettura di frasi (Pizzamiglio et al., 1989)

LETTURA FRASI

- 1 La mamma compra la carne
- 2 I bambini hanno molta fame
- 3 Mario andò al bar e chiese una tazza di caffè
- 4 Dopo pochi giorni di guerra il Re lasciò il fronte
- 5 Il ferro costa meno dell'oro ma più del legno
- 6 Il treno va in otto ore da una città all'altra

PUNTEGGIO 0/6

Viene considerata patologica anche una sola frase
letta in modo incompleto (Zoccolotti et al., 1989)

Università Kore di Enna, Prof. Guariglia

19

Bisezione di linee (Pizzamiglio et al., 1989)



Università Kore di Enna, Prof. Guariglia

20

Neglect personale (Zoccolotti et al., 1989)

Comprende tre prove:

Occhiali
Pettine
Rasoio/Cipria

Università Kore di Enna, Prof. Guariglia

21

Ricordiamo che:
Il paziente è considerato
eminattento se presenta valori
patologici in almeno due delle
sei prove.

Università Kore di Enna, Prof. Guariglia

22

Nella batteria di test ideata da Pizzamiglio e collaboratori non viene valutata la presenza di neglect immaginativo.

Università Kore di Enna, Prof. Guariglia

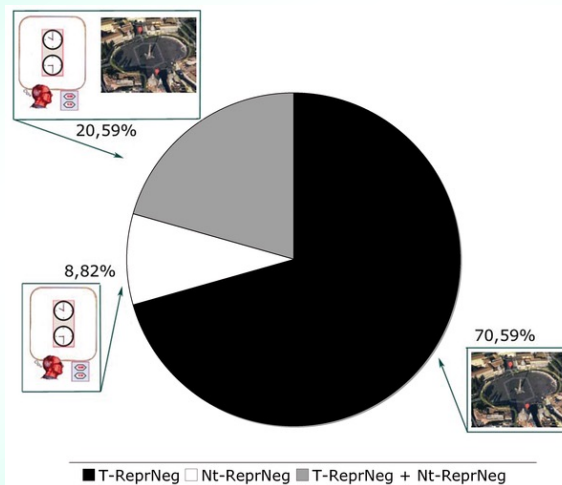
23

Valutazione Neglect Immaginario

Possono essere usati due test:

A) Test delle piazze

B) O' Clock test



Guariglia et al., 2013

Università Kore di Enna, Prof. Guariglia

24

Esempi di screening

SCREENING NEGLECT

Cancellazione Lettere SN: 0./53 DX: 11./51
 Barrage SN: 3./11 DX: 10./10
 Wundt-Jastrow (Risposte Inattese) SN: 18./20 DX: 0./20
 Lettura 3./6 +Neglect Dyslexia
 Neglect Personale Occhiali: 2 Rasoio/Cipria: 2 Pettine: 1
 Bisezione di linee 1-3: netta sottostima sinistra

Cancellazione Lettere SN: 52./53 DX: 51./51
 Barrage SN: 11./11 DX: 10./10
 Wundt-Jastrow (Risposte Inattese) SN: 0./20 DX: 0./20
 Lettura 6./6
 Neglect Personale Occhiali: 0 Rasoio/Cipria: 0 Pettine: 0
 Bisezione di linee 1-3: lieve sottostima destra

Università Kore di Enna, Prof. Guariglia

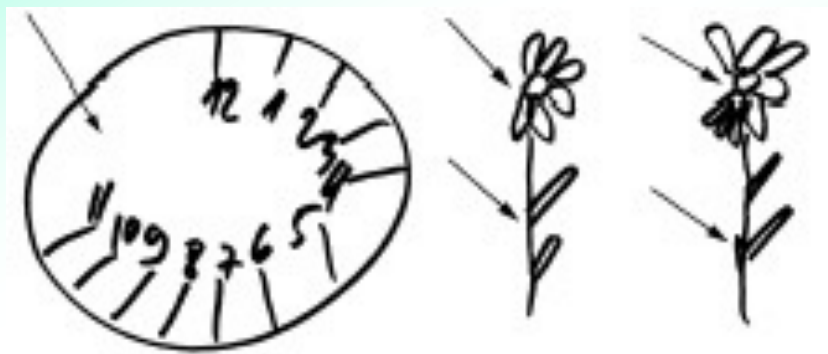
25

Cancellazione Lettere	SN: <u>50</u> ./53	DX: <u>49</u> ./51
Barrage	SN: <u>11</u> ./11	DX: <u>10</u> ./10
Wundt-Jastrow (Risposte Inattese)	SN: <u>0</u> ./20	DX: <u>0</u> ./20
Lettura	<u>6</u> ./6	
Neglect Personale	Occhiali: <u>1</u> Rasoio/Cipria: <u>2</u> Pettine: <u>2</u>	
Bisezione di linee	2-3: sfumata sottostima sin	
Cancellazione Lettere	SN: <u>45</u> ./53	DX: <u>44</u> ./51
Barrage	SN: <u>9</u> ./11	DX: <u>9</u> ./10
Wundt-Jastrow (Risposte Inattese)	SN: <u>0</u> ./20	DX: <u>0</u> ./20
Lettura	<u>6</u> ./6	
Neglect Personale	Occhiali: <u>0</u> Rasoio/Cipria: <u>0</u> Pettine: <u>0</u>	
Bisezione di linee	lieve sottostima destra	

Università Kore di Enna, Prof. Guariglia

26

Disegni fatti da pazienti con neglect:
la parte sinistra del disegno è omessa o
riportata nello spazio ipsilesionale
(allochiria costruttiva)



Università Kore di Enna, Prof. Guariglia

27

Valutazione

Behavioral Inattention Test (BIT):

6 prove classiche sono di cancellazione,
disegno, e bisezione;
9 prove ecologiche → descrizione di figure,
comporre dei numeri telefonici, leggere
degli articoli e un menù, distribuire delle
carte da gioco, leggere o impostare l'ora,
copiare una frase o un indirizzo ed indicare
un percorso su una mappa.

Università Kore di Enna, Prof. Guariglia

28